

ZAWÓR NADCIŚNIENIOWY ZNG-2

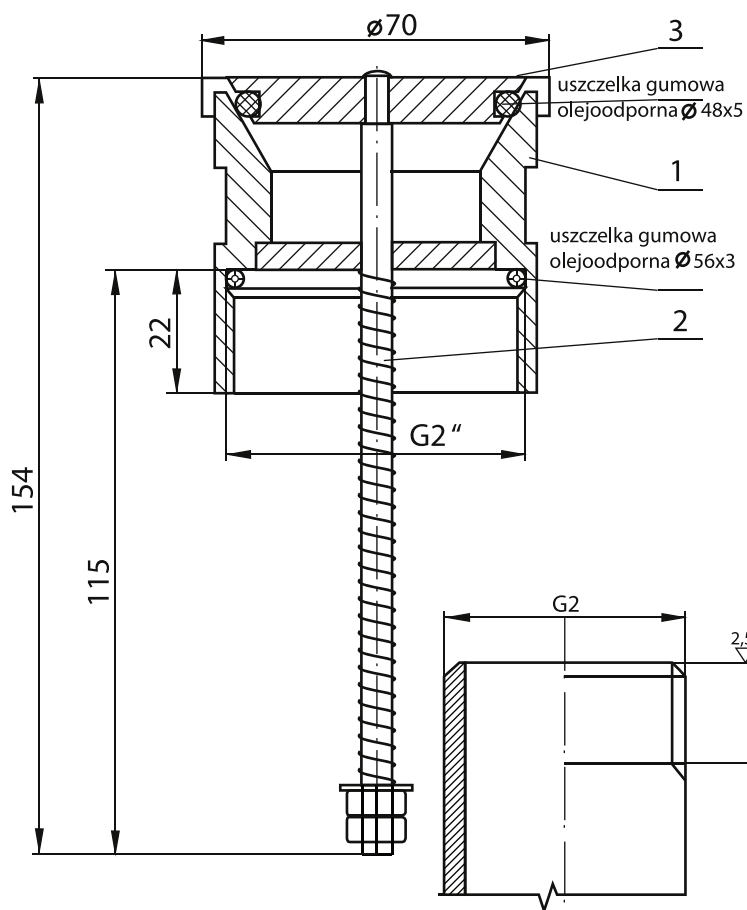
ZASTOSOWANIE

Zawór nadciśnieniowy ZNG-2 jest przeznaczony do zabezpieczenia hermetycznych, falistych kadzi transformatorów rozdzielczych całkowicie wypełnionym olejem przed uszkodzeniem mechanicznym wskutek wzrostu ciśnienia w kadzi przy nadmiernym przeciążeniu transformatora.

Zawór montuje się na rurze wlewowej oleju gwintem 2".

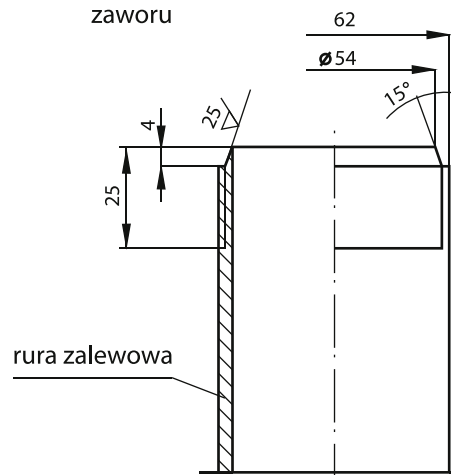
Zawory nadciśnieniowe można również instalować w remontowanych transformatorach, w których wytwórca nie przewidział ich zastosowania.





Dane techniczne	
Temperatura pracy	Od -30°do +100° C
Nadciśnienie otwarcia zaworu	250 hPa + 10%
Nadciśnienie zamknięcia zaworu	<80% nadciśnienia otwarcia
Wymiary	wg rysunku
Masa	0,785 kg

Gniazdo do mocowania zaworu



Gniazdo współpracujące z uszczelką płaską nebarową

BUDOWA I DZIAŁANIE

W mosiężnym korpusie (1) zamocowany jest przesuwny trzpień (2) ze sprężyną i pokrywa (3), uszczelniona uszczelką gumową.

Przy nadmiernym ciśnieniu w kadzi trzpień z pokrywką pokonuje opór sprężyny i przesuwają się do góry, powodując otwarcie zaworu i upuszczenie pewnej ilości oleju.

Po spadku ciśnienia w kadzi zawór zamyka się.

Uwaga: Na żądanie możliwe są specjalne wykonania zaworu.